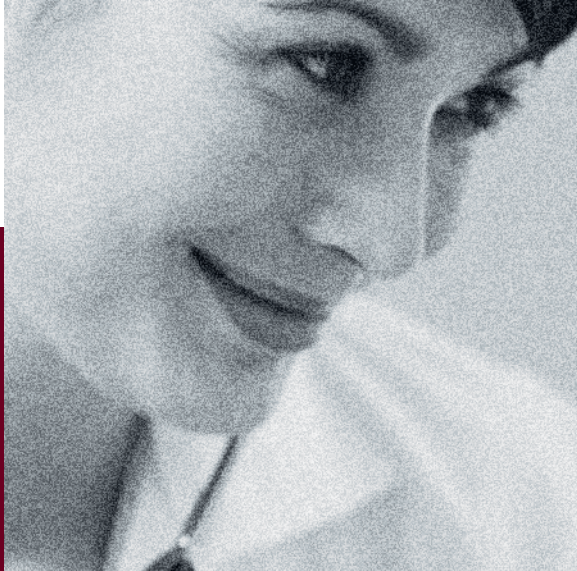




**ORDINE DI MALTA
ITALIA**

ASSOCIAZIONE CAVALLIERI ITALIANI
SOVRANO MILITARE ORDINE DI MALTA



Programma

Il diabete e la sindrome metabolica:

Passato, presente e futuro

19 – 21 OTTOBRE 2006 ROMA

OSPEDALE SAN GIOVANNI BATTISTA
VIA LUIGI ERCOLE MORSELLI N°13



attività sanitarie
ACISMOM



Il convegno trova motivazione storica nella celebrazione del 50° anniversario dell'apertura del primo Centro Anti-Diabete ACISMOM a Roma e motivazione scientifica nel progressivo incremento, in Italia e nel mondo, dell'incidenza della malattia Diabetica, inquadrabile nei confini più ampi della Sindrome Metabolica.

In Italia si stima che la prevalenza del Diabete sia di circa il 3%: vale a dire che oltre 2 milioni di persone sono affette da questa patologia. Il 90% è rappresentato dal Diabete di tipo 2 e il 10% dal tipo 1.

La patologia è particolarmente rilevante per le complicanze a carico di numerosi organi e apparati (cardiaco, vascolare, cerebrale, etc.) e per l'impatto sulla qualità della vita, sulla salute pubblica e sull'impiego di risorse sanitarie.

La Sindrome Metabolica rappresenta un quadro clinico di definizione relativamente recente che si caratterizza per la concomitante presenza di più disordini metabolici nello stesso individuo: obesità viscerale, dislipidemia, ipertensione, iperglicemia-diabete.

Diversi studi attestano l'elevata diffusione della sindrome, di cui molti aspetti (eziologia, fisiopatologia e predisposizione genetica) devono ancora essere ben definiti. Nei pazienti con Sindrome Metabolica la probabilità di patologia cardiovascolare è tre volte maggiore rispetto a una popolazione di riferimento. Considerando che circa il 50-70% dei diabetici muore per complicanze cardiovascolari, la diagnosi precoce della Sindrome Metabolica ed il suo trattamento costituiscono sicuramente un efficace intervento sulla prevenzione di malattie cardiovascolari.

I Centri Anti-Diabete (CAD) dell'ACISMOM contano 14 sedi diffuse su tutto il territorio nazionale, di cui 8 dislocate nel Lazio, a cui afferiscono ogni anno più di 45.000 soggetti. I CAD, sin dall'apertura della prima sede, nel 1956 in via Tagliamento a Roma, hanno rappresentato e rappresentano tuttora un riferimento importante e radicato per il paziente diabetico.

Il convegno, a cui hanno aderito personalità del mondo accademico nazionale e internazionale ed esponenti delle istituzioni e delle autorità sanitarie nazionali e regionali, si rivolge non solo agli studiosi di Diabetologia, ma anche ai medici di medicina generale e si propone di fare un punto sulle attuali conoscenze e sulle prospettive future di trattamento del Diabete e della Sindrome Metabolica.

Prof. Guido Pozza



- 9.30 **Saluto di benvenuto**
9.45 Presentazione del convegno:
L'impegno dell'ACISMOM nella cura del Diabete
F. Solaro Del Borgo (ACISMOM)

MODERATORI

L. Frati (Univ. La Sapienza, Roma), R. Lauro (Univ. Tor Vergata, Roma)

- 10.15 **LEZIONE MAGISTRALE**
Diabete e Sindrome Metabolica: un dialogo multidisciplinare
G. Pozza (Univ. Vita e Salute S. Raffaele, Milano)
11.00/11.15 Coffee break

SESSIONE 1

**DIABETE - SINDROME METABOLICA:
INQUADRAMENTO DIAGNOSTICO E PREVENZIONE**

MODERATORI

G. Licata (Univ. Palermo), G. Ricciardi (Univ. Cattolica, Roma)

- 11.15 **Criteri diagnostici**
A. Tiengo (Univ. Padova)
11.45 **Aspetti epidemiologici**
S. Giampaoli (ISS, Roma)
12.15 **Rischio cardiovascolare e mortalità dei pazienti con
Diabete-sindrome metabolica**
S. Filetti (Univ. La Sapienza, Roma)
12.45 **L'insulino-resistenza: fattore patogenetico comune?**
M. A. Marini (Univ. Tor Vergata, Roma)
13.15/13.30 **DISCUSSIONE**
13.30/14.30 Pranzo

MODERATORI

- B. Dallapiccola (Univ. La Sapienza, Roma), V. Silano (Min. Salute, Roma)
14.30 **Controllo del metabolismo energetico e patogenesi dell'obesità**
A. Pinchera (Univ. Pisa)
15.00 **Studi genetici: realtà e prospettive**
V. Trischitta (Univ. La Sapienza, Roma)
15.30/15.45 **DISCUSSIONE**
15.45/16.00 Coffee break

MODERATORI

- G. Pozza (Università Vita e Salute S. Raffaele, Milano), R. Vigneri (Società Italiana di Diabetologia-SID)
16.00 **Promozione di un corretto stile di vita**
L. Luzi (Univ. Milano)
16.30 **Prevenzione primaria e secondaria**
F. Giorgino (Univ. Bari)
INTERVENTO PREORDINATO
17.00 **L'autocontrollo della Glicemia**
C. Suraci (Associazione Medici Diabetologi-AMD Lazio)
17.15/17.30 **DISCUSSIONE**

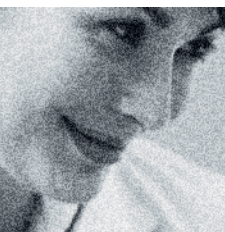
**GIOVEDÌ
19 OTTOBRE
2006**

mattina

pomeriggio

VENERDÌ
20 OTTOBRE
2006

mattina



VENERDÌ
20 OTTOBRE
2006

pomeriggio

TAVOLA ROTONDA

PERCORSO ASSISTENZIALE DEL PAZIENTE CON DIABETE E SINDROME METABOLICA: ASPETTI SANITARI, SCIENTIFICI E GESTIONALI

MODERATORI

E. Garaci (ISS, Roma), G. Zotta (Min. Salute, Roma)

9.30 Introduzione e presentazione

9.40 La rete dei Centri Diabetologici (CD) dell'ACISMOM:

organizzazione, sviluppo e percorsi assistenziali

M. Ragonese (CD ACISMOM, Roma)

G. Ghirlanda (Univ. Cattolica, Roma)

S. Di Pietro (Istituto Nazionale Riposo e Cura Anziani-INRCA, Roma)

10.30 La rilevazione di outcome clinici come attività di ricerca, sviluppo ed organizzazione sanitaria

L. Caprino (Univ. La Sapienza, Roma)

11.00/11.15 Coffee break

11.15 La gestione del paziente con Diabete e sindrome metabolica: un approccio integrato tra specialista e medico di medicina generale

A. Giaccari (Società Italiana di Diabetologia-SID)

G. Medea (Società Italiana Medicina Generale-SIMG)

G. Vespasiani (Associazione Medici Diabetologi-AMD)

12.00 La rete ACISMOM come struttura finalizzata alla Ricerca Sanitaria

E. Colaiacono (ACISMOM, Roma)

12.30/13.00 DISCUSSIONE

13.00/14.00 Pranzo

SESSIONE 2

DIABETE - SINDROME METABOLICA: STRATEGIE TERAPEUTICHE INTEGRATE

MODERATORI

L. Caprino (Univ. La Sapienza, Roma), O. Brignoli (Società Italiana Medicina Generale-SIMG)

14.00 Diabete e sindrome metabolica: situazione terapeutica attuale e previsioni future

G. Ghirlanda (Univ. Cattolica, Roma)

14.30 Problematiche terapeutiche del paziente ad alto rischio cardiovascolare

F. Crea (Univ. Cattolica, Roma)

INTERVENTO PREORDINATO:

15.00 *Il paziente con ipertensione arteriosa:*

un singolo antipertensivo o una associazione di farmaci?

G. Turchetti (Pol. Umberto I, Roma)

15.15 *Il paziente ad alto rischio cardiovascolare:*

è sufficiente il trattamento medico o si può andare oltre?

R. Massini, L. Grillo, D. Izzi (Osp. S. G. Battista ACISMOM, Roma)

15.30/15.45 Coffee break

15.45 Il paziente con dislipidemia: statine e attivatori PPAR

R. Paoletti (Univ. Milano)

16.15 Il paziente con ictus: approccio ed interventi terapeutici

R. Zylberman (Osp. S. G. Battista ACISMOM, Roma)

SABATO
21 OTTOBRE
2006

matina

- 16.45 **Quadro clinico delle complicanze renali**
G. Bianchi (Univ. Vita e Salute S. Raffaele, Milano)
- 17.15/17.30 **DISCUSSIONE**
SIMPOSIO
- 18.00 /19.30 **Il percorso clinico del paziente diabetico tra ambulatorio periferico e struttura: esperienza assistenziale e formativa ACISMOM-IRCCS INRCA di Roma**
S. Leotta (AMD)
M. Ragonese (CD ACISMOM, Roma)
S. Di Pietro (Istituto Nazionale Riposo e Cura Anziani-INRCA, Roma)
C. Suraci (Associazione Medici Diabetologi-AMD Lazio)

SESSIONE 3

**DIABETE - SINDROME METABOLICA:
ASPETTI NUTRIZIONALI E TERAPIE SPECIFICHE**

MODERATORI

C. Cannella (Univ. La Sapienza, Roma), C. Mastrocola (Min. Salute, Roma)

9.00 Interventi nutrizionali e psico-fisici nel trattamento di Diabete-obesità

L. M. Donini (Univ. La Sapienza, Roma)

INTERVENTO PREORDINATO:

9.30 *Dietoterapia di Diabete-obesità*

A. Pinto (Univ. La Sapienza, Roma)

9.45 Diagnosi e trattamento delle retinopatie diabetiche

M. Stirpe, M. Varano (Fondazione Italiana G.B. Bietti, Roma)

10.15 Il piede diabetico neuropatico

L. Ucciòli (Società Italiana di Diabetologia-SID, Lazio)

10.45 Il piede diabetico ischemico

L. Mancini (Univ. Cattolica, Roma)

11.15/11.30 **Coffee-break**

SESSIONE 4

DIABETE - SINDROME METABOLICA: PROSPETTIVE FUTURE

MODERATORI

M. Carruba (Univ. Milano), L. Chiovato (Univ. Pavia)

11.30 Il trapianto di insule pancreatiche

C. Ricordi (Diabetes Research Institute, Miami, Florida-USA)

12.15 Diabete-obesità in età pediatrica

G.F. Bottazzo (Osp. Pediatrico Bambino Gesù, Roma)

12.45 Prospettive e realtà di nuovi interventi terapeutici

L. Falqui (Osp. S. Raffaele, Milano)

13.15/13.30 **DISCUSSIONE**

13.30 CONCLUSIONI

**L'impegno delle strutture ACISMOM:
un quadro programmatico di assistenza e di ricerca**
M. Sacchetti (ACISMOM)

14.00 **Test di valutazione ECM**

CHIUSURA DEI LAVORI

14.30 **Pranzo**



IL DIABETE E
LA SINDROME METABOLICA:
Passato, presente e futuro

convegno.diabete@acismom.it

PRESIDENTE

Guido Pozza

Emerito di Medicina Interna
dell'Università "Vita e salute"
S. Raffaele, Milano

Luciano Caprino

Ordinario di Farmacologia,
Università La Sapienza, Roma

Enzo Colaiacomo

Direttore Sviluppo e Relazioni Esterne
ACISMOM

Bruno Dallapiccola

Ordinario di Genetica Medica
Università La Sapienza, Roma

Giovanni Ghirlanda

Straordinario di Malattie del Metabolismo
Università Cattolica del Sacro Cuore, Roma

Mauro Ragonese

Coordinatore Sanitario
Centri Antidiabete e Poliambulatori
ACISMOM

Gianfranco Turchetti

Direttore Centro Ospedaliero per la Cura
e lo Studio dell'Ipertensione Arteriosa
e delle Malattie Renali
Policlinico Umberto I, Roma

Il diabete e la sindrome metabolica:

Passato, presente e futuro

SCHEDA DI ISCRIZIONE

Si prega di compilare la scheda in stampatello in tutte le sue parti, firmarla e rinviarla alla Segreteria Organizzativa entro il **6 ottobre 2006 - Fax 06/62209283**
convegno.diabete@acismom.it

Nome.....

Cognome.....

Codice Fiscale/P.IVA.....

Data di Nascita..... Luogo.....

e-mail.....

Tel privato (facoltativo)..... Cell. (facoltativo).....

Professione:

- Malattie metaboliche e diabetologia
 Medicina generale (Medici di famiglia)
 Medicina interna

Istituto/Ente/Studio.....

Indirizzo dell'istituto/Ente/Studio.....

Città.....

Prov.....CAP.....

Telefono presso Istituto/Ente/Studio.....

Indirizzo per la spedizione dell'attestato ECM.....

Quota di iscrizione: 250 Euro

Sono riservati 20 posti a specializzandi e dottorandi. **Quota di iscrizione: 100 Euro**
 Il pagamento della quota di iscrizione dovrà essere eseguito entro e non oltre il 6 ottobre 2006 con rimessa diretta sul c/c 40704009 intestato a ACISMOM (P.I. 00995661006, C.F.01435020589) presso Banca Popolare di Novara Via Castello della Magliana - Ag. 8 - ABI 05608, CAB 03208, CIN U, indicando "Iscrizione Convegno diabete" seguito dal nome e cognome (allegare giustificativo bancario).

Al termine del convegno sarà rilasciato un attestato di partecipazione. L'attestato ECM verrà spedito all'indirizzo indicato dal partecipante dopo verifica dei requisiti richiesti.

Consenso al trattamento dei dati personali:

Il sottoscritto, secondo il disposto del decreto legislativo n. 196 del 30 giugno 2003 e successive modifiche e integrazioni, esprime il proprio consenso al trattamento dei suoi dati personali da parte del Ministero della Salute e della Segreteria Organizzativa dell'evento.

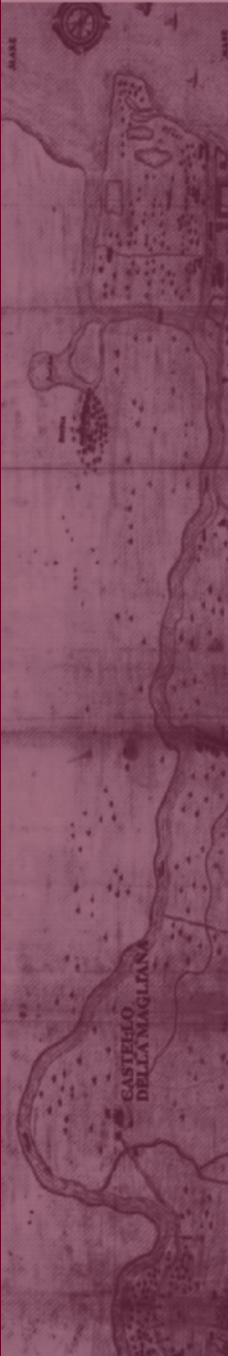
Firma (indispensabile per l'accreditamento degli ECM)



.....

11

CREDITI ECM



SEGRETERIA ORGANIZZATIVA

Sabrina Licata, Valentina Bucci, Valeria Gilestro | ACISMOM

Tel. 06 65596226 | Fax 06 62209283 | convegno.diabete@acismom.it